

Hygienekonzept der HSG Winzingen Wißgoldingen Donzdorf

Während Beschränkungen durch Covid-19

Stand 10.09.2021

HSG Winzingen
Wißgoldingen
Donzdorf



Allgemeine Hygienevorschriften

- Es besteht ein Zutritt und Teilnahmeverbot, für diejenigen, die in Kontakt zu einer mit dem Coronavirus infizierten Person stehen oder standen, wenn seit dem letzten Kontakt weniger als 14 Tage vergangen sind. Ebenso gilt dieses Verbot, wenn typische Symptome einer Infektion mit dem Coronavirus, namentlich Geruchs- und Geschmacksstörungen, Fieber, Husten sowie Halsschmerzen vorhanden sind. Dies gilt sowohl für Zuschauer der Heim- /Gastmannschaft wie auch für die am Spielbetrieb beteiligten Personen der Heim- / Gastmannschaft
- Das genehmigte Hygienekonzept mit den angegebenen Maßnahmen gilt bis auf Widerruf und kann während diesem Zeitraum ergänzt bzw. angepasst werden.
- Grundsätzlich gelten vor und nach dem Trainings- und Spielbetrieb die Hygieneverordnungen des Landes Baden Württemberg
- Durch die vorhandene Lüftungsanlage ist der geforderte Luftaustausch in der kompletten Halle gewährleistet



Sportstätte:

Lautertalhalle Donzdorf (5012), Süßener Str. 14, 73072 Donzdorf

Telefon, 07162 23393

Eigner:

Stadtverwaltung Donzdorf, Schloss 1-4, 73072 Donzdorf

Telefon, 07162 922-0 Mail, stadt@donzdorf.de

Nutzer:

HSG Winzingen Wißgoldingen Donzdorf, Heldenbergstr.19, 73072 Donzdorf

Telefon, 07162 940661 Mail, info@hsg-wiwido.de

Hygienebeauftragter:

Jürgen Vogt, Gartenstraße , 73072 Donzdorf

Mobil: 0178/2340382

Email: Geschaeftsstelle@hsg-wiwido.de



- Außerhalb des Spielbetriebs Mindestabstand von 1,5m halten. Während der Sportausübung und der Nutzung von Duschräumen besteht keine Maskenpflicht. Abseits des Sportbetriebs besteht in geschlossenen Räumen die Pflicht zum Tragen einer medizinischen Maske.
- Körperkontakt nur auf dem Spielfeld
- Keine Begrüßungs- / Jubelrituale
- Keine Einlaufkinder bei den Mannschaften
- Jede Mannschaft muss ihre Getränke selbst in die Sportstätte mitbringen und kennzeichnen
- Dokumentationspflicht aller im Spielbetrieb beteiligten Akteure (Heim- / Gastmannschaft, Zeitnehmer, Schiedsrichter, Hallensprecher, Betreuer, Physio, Presse, Wischer)
- Die Registrierung erfolgt über die App „Event Tracer“. Sollte diese APP nicht vorhanden sein, können die Kontaktdaten zur Nachverfolgung ebenfalls manuell in ein Formular eingetragen werden. Dieses Formular wird dann an der Kasse ausgegeben.
- Der gleiche Registrierungsvorgang gilt für die Schiedsrichter.
- Für die Mannschaften und Schiedsrichter ist ein separater Sportlereingang vorhanden (ausgeschildert). Auch hier sind die Abstandsregeln einzuhalten.
- Der Halleneigner bzw. Hallenwart gewährleistet spielübergreifend die Bereitstellung von Umkleidekabinen und getrennten Duschköglichkeiten. Die Kabinen werden den Mannschaften zugewiesen (Übersicht/Zuteilung hängt aus)
- Die Schiedsrichter erhalten eine separate Kabine. Den Schlüssel hierfür erhalten diese direkt vom Hausmeister.



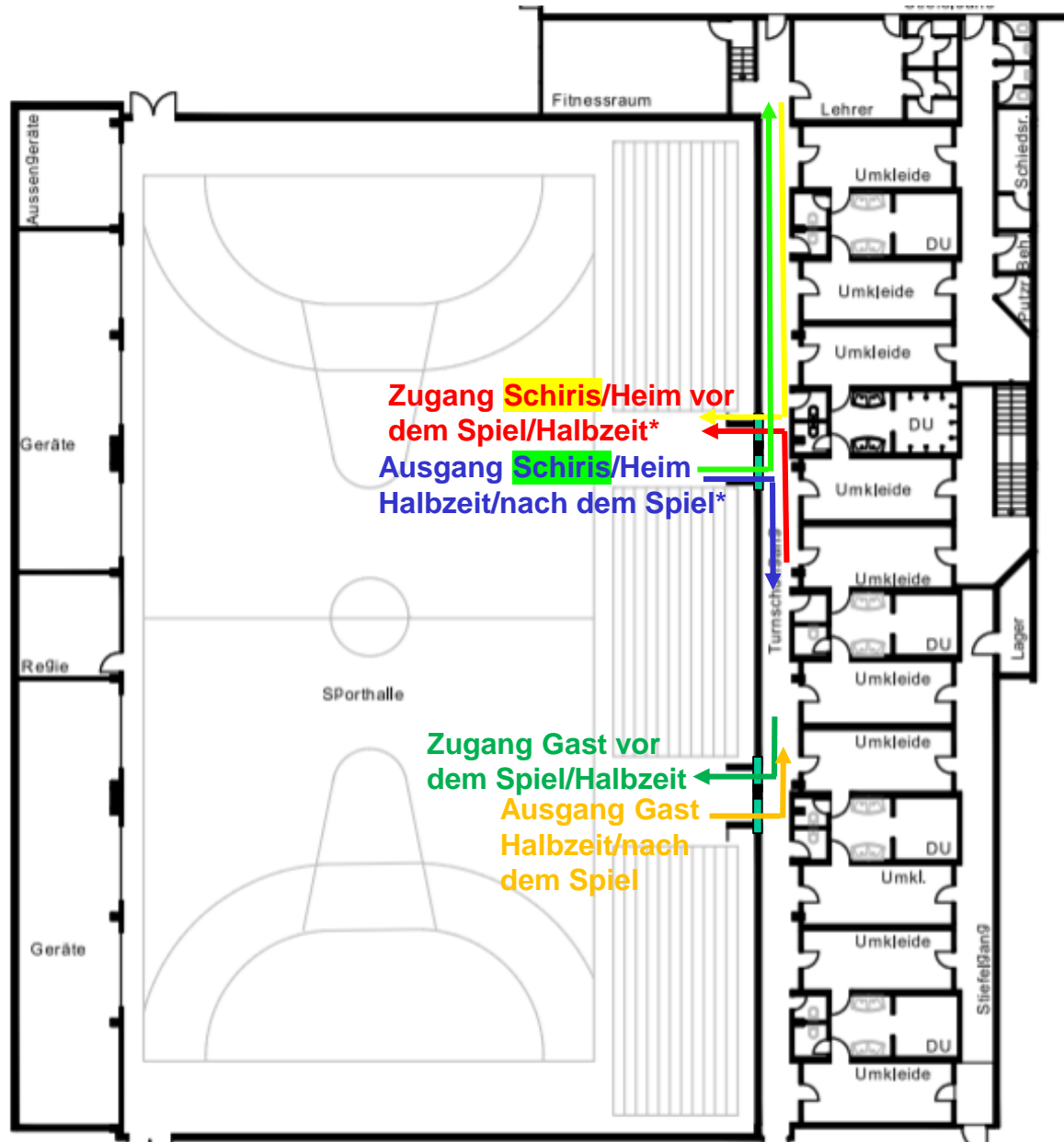
- Bei der Nutzung von Kabinen sowie Duschräumen ist der geforderte Mindestabstand einzuhalten. Ggf. sollten von den Teams kleinere Gruppen gebildet werden, die die Dusche/Kabine gleichzeitig nutzen
- Die Kabinen und Duschräume werden nach jedem Spiel gereinigt und desinfiziert
- Der Aufenthalt in den Duschräumen und Kabinen ist auf ein Minimum zu beschränken
- Aufgrund von großzügig bemessenen Pausen zwischen den Spielen wird genügend Zeit für die Nutzung der Kabinen, Reinigung und Desinfektion sichergestellt
- In den Kabinengängen und bei den Toiletten sind ausreichend Desinfektionsspender vorhanden
- Der Zugang von den Kabinen auf das Spielfeld erfolgt nach den ausgewiesenen Zu- / Ausgängen (Siehe Laufwege Seite 7) und wird in folgender Reihenfolge vorgenommen: 1. Schiedsrichter 2. Gastmannschaft 3. Heimmannschaft. Selbiges Vorgehen wird zur Halbzeitpause wie am Spielende vorgenommen.
- Das Betreten des Spielfeldes zum Anpfiff erfolgt nicht gemeinsam, sondern in folgender Reihenfolge. 1. Schiedsrichter, 2. Heimmannschaft, 3. Gastmannschaft.
- Im Jugendspielbetrieb wird kein Seitenwechsel nach der Halbzeitpause vorgenommen
- Im Spielbetrieb der aktiven Mannschaften findet ein Seitenwechsel nach der Halbzeitpause statt. Während der Halbzeitpause werden die jeweiligen Auswechselbänke desinfiziert.
- Nach dem Spielbetrieb darf der direkte Kontakt zu Fans und Zuschauern, sowie das Betreten der ansässigen Gaststätte erst NACH dem Duschen und nach den allgemeinen Hygienevorschriften des Landes Baden Württemberg aufgenommen werden. Dies gilt sowohl für die Heim- wie für die Gästemannschaft
- Falls Wischer zum Einsatz kommen, gilt der Mindestabstand von 1,5m. Im Falle dessen wird dann ein abgegrenzter Bereich mit Sitzgelegenheit eingerichtet. Der Wischer hat während seines Einsatzes einen Mund-Nasen-Schutz zu tragen. Bei minderjährigen Wischern wird die Einverständniserklärung der Eltern eingeholt. Wischmopp und benötigte Utensilien werden vor und nach dem Spielbetrieb desinfiziert



- Die technische Besprechung findet in der Schiedsrichterkabine statt. Hierbei ist ein Mund-Nasen-Schutz zu tragen und auf die Abstandregelung zu achten
- Die PIN-Eingabe vor und nach dem Spiel muss durch die zuständigen Mannschaftsvertreter und Schiedsrichter einzeln vorgenommen werden
- Die Zeitnehmer sollen vor und nach dem Spiel sowie in der Halbzeitpause die Hände reinigen und sind angehalten, sich nicht ins Gesicht zu fassen. Wir empfehlen, einen Mund-Nasen-Schutz zu tragen
- Die Mannschaftsbänke werden vor dem Eintreffen der Mannschaften desinfiziert
- Ebenso werden die Zuschauertribünen und Türgriffe mit einem Flächendesinfektionsmittel gereinigt



Laufwege Mannschaften Kabine → Spielfeld / Spielfeld → Kabine



* Erst Schiedsrichter, dann Heimmannschaft

- Die maximale Zuschauerbelegung der Lautertalhalle beläuft sich nach Abstimmung mit dem Halleneigner auf 450 Personen.
- Vorhanden sind 390 Sitzplätze und 60 Stehplätze
- Gästefans sind ebenfalls zugelassen
- Eintrittskarten werden am Eingangsbereich der Halle verkauft. Die Kasse/Registrierung ist ausgeschildert. Eine Markierung von Warteflächen für die Abstandswahrung ist vorhanden. Hierbei ist der Mindestabstand von 1,5m einzuhalten. Das Tragen von Mund-/Nasenschutz ist erforderlich
- Separate Ein- und Ausgänge sind ebenfalls ausgeschildert. Hier ist der Mindestabstand von 1,5m einzuhalten.
- Das Tragen von Mund-/Nasenschutz ist während des gesamten Aufenthaltes in der Halle erforderlich
- Desinfektionsspender sind im Innenraum aufgestellt bzw. an der Wand angebracht. Direkt am Ein-/Ausgang ist ebenfalls ein Spender vorhanden
- Die Hände sind beim Betreten der Halle zu desinfizieren
- Es besteht für jeden Zuschauer die Dokumentationspflicht. Diese Dokumentation findet entweder über die Luca APP oder über die APP „Event Tracer“ statt. Barcodes zum Scannen liegen am Eingang aus. Sollten diese APPs nicht vorhanden sein, stehen ebenfalls Kontaktformulare zur Nachverfolgung zur Verfügung. Diese Formulare werden dann für einen Zeitraum von vier Wochen archiviert und anschließend vernichtet.



- Wir weisen darauf hin, dass primär die Sitzplätze zu belegen sind
- Ein Bewirtungsangebot ist durch die ansässige Gaststätte auf Basis der aktuell geltenden Gaststätten-Verordnung vorhanden
- Wir bitten zum Schutz aller beteiligten Personen den Weisungen des Ordnerpersonals folge zu leisten
- Der Hallensprecher weist während der Halbzeitpause, bei Spielwechsel und evtl. bei Auszeiten auf die geltenden Hygienevorschriften und Verhaltensregeln hin



Zuschauereinteilung

